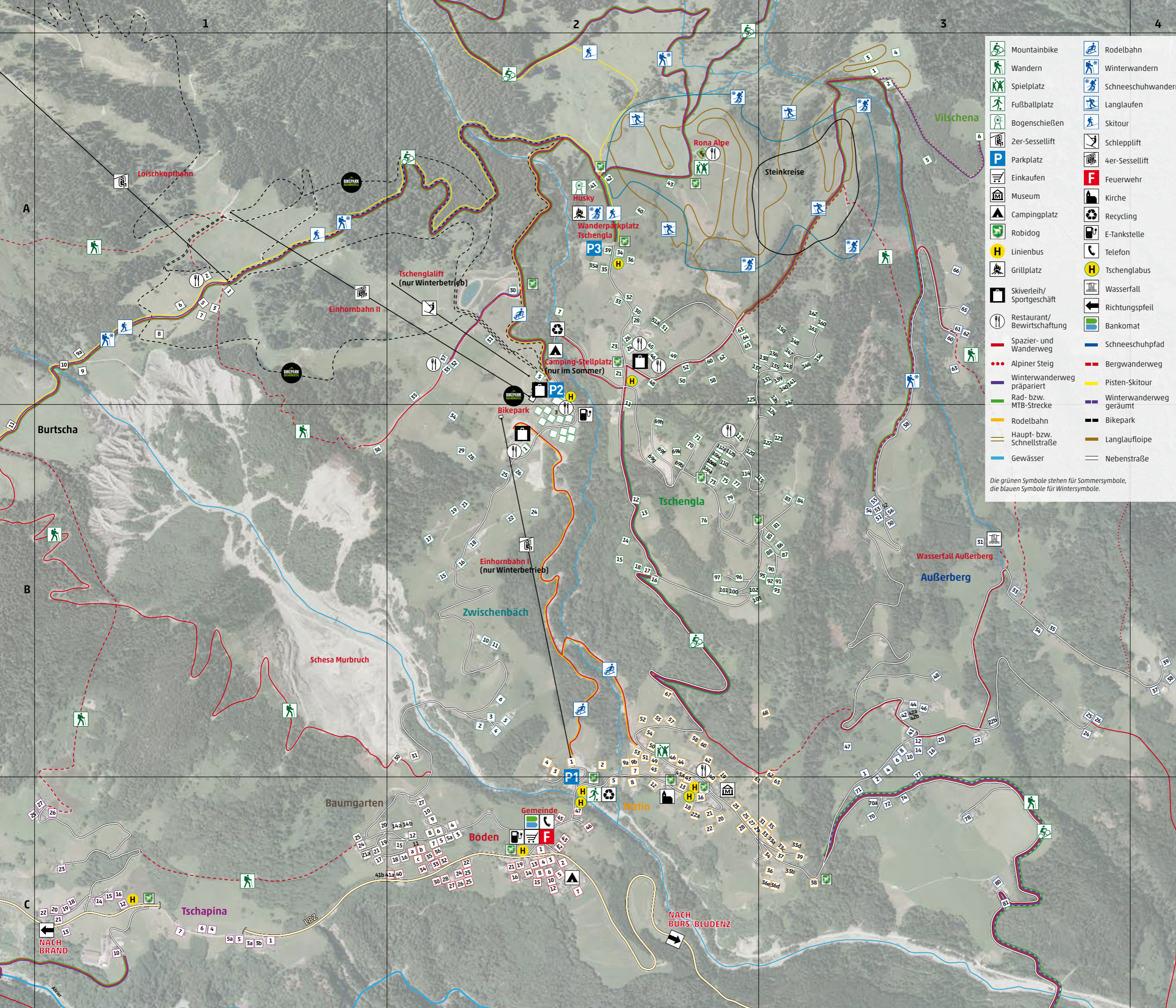


Ortsplan Bürserberg

Übersichtsplan inkl. wichtige Adressen



Brandnertal
Vorarlberg



- | | |
|----------------------------|-------------------------|
| Mountainbike | Rodelbahn |
| Wandern | Winterwandern |
| Spielplatz | Schneeschuhwandern |
| Fußballplatz | Langlaufen |
| Bogenschießen | Skitour |
| 2er-Sessellift | Schleplift |
| Parkplatz | 4er-Sessellift |
| Einkaufen | Feuerwehr |
| Museum | Kirche |
| Campingplatz | Recycling |
| Robidog | E-Tankstelle |
| Linienbus | Telefon |
| Grillplatz | Tschenglabus |
| Skiverleih/Sportgeschäft | Wasserfall |
| Restaurant/Bewirtschaftung | Richtungspfeil |
| Spazier- und Wanderweg | Bankomat |
| Alpiner Steig | Schneeschuhpfad |
| Winterwanderweg präpariert | Pisten-Skitour |
| Rad- bzw. MTB-Strecke | Winterwanderweg geräumt |
| Rodelbahn | Bikepark |
| Haupt- bzw. Schnellstraße | Langlaufloipe |
| Gewässer | Nebenstraße |
- Die grünen Symbole stehen für Sommersymbole, die blauen Symbole für Wintersymbole.

- ### Wichtige Adressen
- Allgemein**
- Bergbahnen Brandnertal** A2
Tschengla 3, T +43 55 59 224
- Einhornbahn I B2
Einhornbahn II A1/2
Loischkopfbahn A1
- Gemeinde Bürserberg** C2
Boden 1, T +43 55 52 627 08
- Einkaufsmöglichkeiten**
- Dorflädle Bäckerei Fuchs** C2
Boden 1, T +43 55 52 344 44
- Sportanlage & Sehenswürdigkeiten**
- Fußballplatz C2
Bikepark A1/2
Husky Toni A2
Steinkreise A3
Heimatemuseum Paarhof Buacher C2
Wanderparkplatz Tschengla A2
- Sportverleih/Skiverleih**
- R-Sport (Winter geöffnet)** A2
Tschengla 3, T +43 55 52 652 59
- Wallride Mountain & Bike Store (Sommer geöffnet)** A2
Tschengla 3, T +43 55 22 254 09
- Hotel Burtschahof** A2
Tschengla 46, T +43 55 52 653 07
- Alpinresort Schillerkopf** B2
Tschengla 1, T +43 55 52 631 04
- Skischule**
- Skischule Brandnertal** A2
Tschengla 3, T +43 55 59 333
- Restaurant**
- Alpinresort Schillerkopf** B2
Tschengla 1, T +43 55 52 631 04
- Berggasthaus Zimba** B2
Tschengla 113, T +43 55 52 627 04
- Hotel Burtschahof** A2
Tschengla 46, T +43 55 52 653 07
- Hotel Dunza** A2
Tschengla 24, T +43 55 52 653 08
- Hotel Gasthaus Schäfle** B2
Matin 40, T +43 55 52 627 11
- Restaurant Fuchsbau** A1
Burtscha 2, T +43 664 256 41 52
- Restaurant Unicorn** A/B2
Tschengla 3, T +43 676 905 10 01
- Rufana Alp** A2
Zwischenbäch 37, T +43 664 845 83 00
- Alpe Rona (Sommer geöffnet)** A2
Tschengla 44, T +43 664 928 60 26
- Herausgeber/für den Inhalt verantwortlich:**
Alpenregion Bludenz Tourismus GmbH
- Fotos:** Roman Nöstler
- Gestaltung:** Teamwork Werbeagentur, Feldkirch
- Druck:** Flyeralarm.at, Wr. Neudorf
- Alle Angaben – trotz sorgfältiger Bearbeitung – ohne Gewähr. Stand Oktober 2023

Vielfalt
erleben.

Im Brandnertal.

Brandnertal Tourismus

Mühledörfle 71, 6708 Brand – Vorarlberg – Österreich
T +43 55 59 555, tourismus@brandnertal.at,
www.brandnertal.at

*serviced by Alpenregion Bludenz Tourismus GmbH
Mutterstraße 1a, 6700 Bludenz*

Österreich } **VOR
ARL
BERG**