

ACHTUNG - STRASSENSPERRE

Sehr geehrte Damen und Herren!

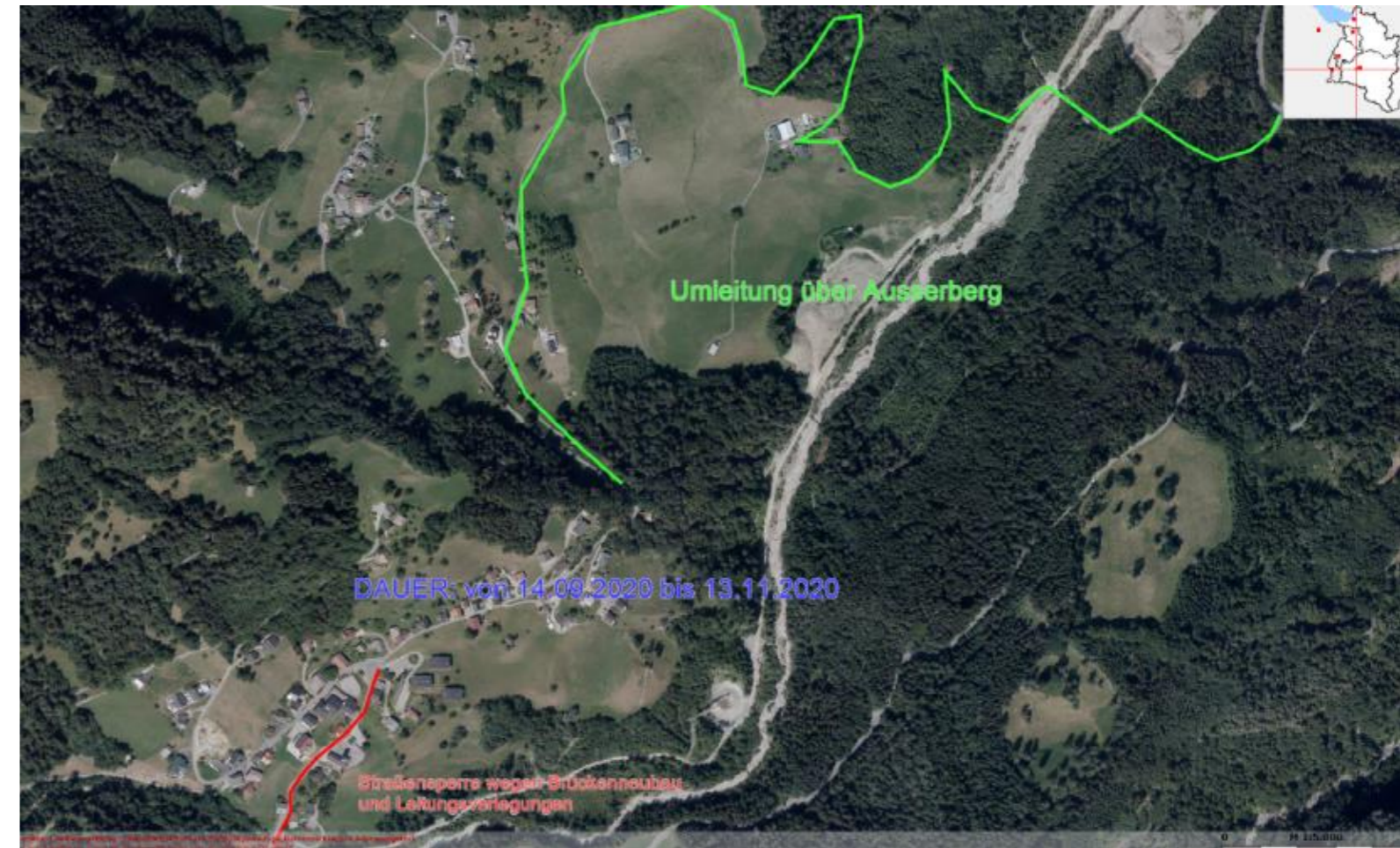
Im Zuge des notwendigen Neubau der sog. „Mühlebachbrücke“ in der Parzelle Matin, sowie dem anstehenden „Breitbandausbau, der Erneuerung der Wasserleitung, Entwässerung Matin und Neuverlegung der Stromleitungen“ durch die VKW, A1 und Gemeinde Bürserberg ist leider eine unausweichliche STRASSENSPERRE im Bereich der Parzelle „Matin“ notwendig!

Der Baubeginn ist auf Montag, den 14. September 2020 – ab ca. 12.00 Uhr geplant und dauert voraussichtlich bis einschließlich 13. November 2020, weshalb in diesem Zeitraum eine komplette SPERRE des im Plan „Rot“ dargestellten Abschnittes notwendig ist!

Für Fußgänger und Radfahrer wird die bestehende Fußgängerbrücke versetzt, sodass zumindest diese Verbindung gesichert ist.

Aus diesem Grund muss eine örtliche Umleitung über die Parzelle „Ausserberg“ eingerichtet werden!

- Die Anwohner der Parzelle Matin werden gebeten in diesem Zeitraum, sofern möglich, ihre Fahrzeuge im Bereich der Parkplätze bei der Einhornbahn I. abzustellen!
- Alle betroffenen Anwohner der Parzelle Matin und Ausserberg werden diesbezüglich um Ihr Verständnis ersucht. Sollten durch ausweichende Fahrzeuge Schäden an Ihren Grundstücken entstehen, bitten wir dies zu dokumentieren und der Gemeinde bekannt zu geben, damit dies nach Abschluss der Bauarbeiten wieder gerichtet werden kann;
- Alle betroffenen Vermieter und Unterkunftgeber werden gebeten auch Ihre Gäste auf diese Behinderungen rechtzeitig hinzuweisen!
- Die Anwohner werden weiters gebeten in diesem Zeitraum keine größeren Bauarbeiten in Auftrag zu geben, da eine Zufahrt mit LKW's nur beschränkt möglich ist!
- Breitbandausbau/Glasfaseranschlüsse: Diesbezüglich besteht die Möglichkeit private Hausanschlüsse durch die beauftragte Baufirma „Swietelsky“ auf eigene Kosten mitverlegen zu lassen! Diesbezüglich können Sie sich an den zuständigen Bauleiter, Klotz Matthias, 0664/8256345, wenden.
- Breitbandausbau/Glasfaseranschlüsse: Die A1 macht immer wieder Aktionen bei welchen in bestimmten Zeiträumen keine einmalige Anschlussgebühr bezahlt werden muss. Jeder Kunde kann dies auf der Homepage <https://www.a1.net/internet/vorteile/hausanschluss/s/hausbau-internetanschluss> der A1 selber nachlesen.



Bgm. Fridolin Plaickner